

НАСЛОЕНИЯ ИСТОРИИ И СОВРЕМЕННОГО ИСКУССТВА

Aboa Vetus и Ars Nova – это музей истории и современного искусства. Aboa Vetus – это музей старинного города Турку, имеющий средневековое сердце. В этом году выставка под названием «Нити грибницы» (Rihmastö) широко освещает историю этого региона и её действующих лиц после средневековой эпохи. Экспозиция Ars Nova включает финских и международных звёзд с мировым именем на индивидуальных и групповых выставках. Турку Биеннале 2011 будет посвящена теме «Изображения разума».



Улла Йокисало, Ностальгичик игл, вариация 2, 2010



ABOA VETUS И ARS NOVA ПРИГЛАШАЮТ ПРИНЯТЬ УЧАСТИЕ

Программа музея «Контакт» объединяет различные области искусства и формы культуры и укрепляет связи между общественностью и музеем. «Контакт 2011» предлагает лекции, мастерские, вечер «Природа Средневековья» и многие другие события на протяжении года.

Курсы искусства и рукоделия дают возможность непринуждённого обучения. Дети поменьше возрастом получают удовольствие от приключенческой экскурсии, а школьники – от организуемых музеем вечерних кружков и летних курсов по искусству и истории. Во время выставки «Нити грибницы» будет организован кружок жизненных историй, с погружением в материалы исследований и созданием для посетителей выставки более глубоких жизненных историй. Турку Биеннале будет сопровождаться обширной сопутствующей программой, мероприятия которой будут углублять тему выставки.

Открыто

В зимний сезон (4 января – 27 марта, а также 20 сентября – 23 декабря и 26 декабря) вторник–воскресенье с 11 до 19 часов

В летний сезон (29 марта – 18 сентября) ежедневно с 11 до 19 часов

Закрыто

1 – 3 января • 23 июня с 16 часов – 26 июня • 24 – 25 декабря
27 декабря 2011 г. – 9 января 2012 г.

Стоимость входных билетов

Взрослые	8 €	Пенсионеры	7 €	Карточка постоянного посетителя	20 €
Дети 7–15 лет	5,5 €	Учащиеся	7 €	Семейная карточка постоянного посетителя	40 €
Семейный билет	22 €	Групповой билет	6 €		

В день Матти 24.2 вход в музей - свободный.

Экскурсии

В цену входного билета включены экскурсии:

на финском языке 6 июня – 7 августа ежедневно в 11.30 и 13.30
В другое время – по субботам и воскресеньям в 11.30 и 13.30
на шведском языке 4 июля – 7 августа ежедневно в 13.30
на английском языке 4 июля – 28 августа ежедневно в 11.30

Экскурсоводы для групп по предварительному заказу:

финский/шведский	будние дни 50 € в час	по праздникам 70 € в час
русский и другие языки	будние дни 60 € в час	по праздникам 80 € в час

Предварительный заказ экскурсий и дополнительные сведения – Антонина Хуовинен, antonina.huovinen@rustour.fi, телефон +358 41 4312913.

Предназначенные для детей приключенческие экскурсии организуются также и на русском языке при условии предварительного заказа. Во время экскурсии через сказания можно ознакомиться со Средневековьем. В заключение искатели приключений чеканят для себя счастливую монету. Дополнительная информация о приключенческих экскурсиях: antonina.huovinen@rustour.fi / телефон +358 41 4312913.

ABOA VETUS ARS NOVA

Itäinen Rantakatu 4–6, 20700 Turku Tel. +358 207 181 640 Fax +358 207 181 638
www.aboavetusarsnova.fi info@aboavetusarsnova.fi

МУЗЕЙ ИСТОРИИ И СОВРЕМЕННОГО ИСКУССТВА

ABOA VETUS ARS NOVA

ABOA VETUS

Роскошь – Блеск Средневековья | 8 октября – 16 января 2011

История костюма и украшений в норвежской передвижной экспозиции

Нити грибницы – Многочисленные истории Монастырского квартала 18 марта – 15 января 2012

Выставка расскажет о жизни древних жителей в центре старинного Турку со средневековых времён вплоть до начала XX века. Выставка «Нити грибницы» сосредоточится на Монастырском квартале – одной из частей города Турку до разрушительного пожара, на территории которой в настоящее время и располагается музей. На выставке «Нити грибницы», Вы сможете познакомиться с жизнью, например, капитана торгового судна, парикмахера или вдовы в XVII–XIX веках в Турку. Через индивидуальные истории жизни выставка также открывает более широкие культурно-исторические темы.



ARS NOVA

Блеск – 20 лет объединению Jöötti ry | 12 ноября 2010 – 30 января 2011

Группе художников из Турку в 2010 году исполнилось 20 лет. Скульпторов объединяет литье из бронзы, которым они могут заниматься в собственном литейном цеху, постепенно переезжающем в район Пяясковуори в Турку. В выставке участвуют все 17 членов объединения Jöötti ry.

Стив Пратт: DAMAGE(d) | 12 ноября 2010 – 30 января 2011

Проживающий в Северной Финляндии британец Стив Пратт – бывший профессиональный солдат. На выставке представлены картины и тексты, которые касаются насилия и массовых расстрелов в недалеком прошлом.

Улла Йокисало – «Театр теней» | 11 февраля - 29 мая

Улла Йокисало устраивает первую широкую индивидуальную выставку в Турку. Будет представлено много новых произведений, а также вариации предыдущих. Основной её пронизательных произведений часто является фотография, но искусно комбинируя в своих произведениях монтаж силуэтов, росписи и предметов, она делает каждую свою работу уникальной.

Турку Биеннале 2011 – «Изображения разума» | 10 июня - 9 октября

На выставку приглашены 19 художников. Международная выставка представит новейшее современное искусство во всём его спектре на обоих этажах музея. Работая над темой «Изображения разума», художники выставки открывают многие аспекты развития человеческого разума.



Миеке Баль и Мишель Вильямс Гамакер – «Пейзажи сумасшествия» 20 октября – начало 2012 года

Аудио-визуальная инсталляция художников, основанная на фильме «Сумасшедшая мать», являющаяся захватывающим сочетанием вымысла, документальных материалов и теории.

Коллекция произведений искусств фонда Матти Койвуринта

Работы коллекции будут представлены весной и осенью на втором этаже музея Ars Nova.

TAKKAHUONE

Коллектива Андреа О – «R.I.P. – Мир праху твоему» 11 февраля – 17 апреля

Произведение-инсталляция, осуществляемое посредством многих видов искусства – современного танца, искусства фото- и видеосъёмки, а также новой музыки. На ней представлены общественные и частные похороны, формы поминовения и скорби в современном обществе. Выставка включает в себя танцевальные представления, которые будут устроены в Takkahuone в отдельно объявленное время.

ARS II – Фанта Регина Накро | 22 апреля – 29 мая

Aboa Vetus и Ars Nova участвуют в выставке современного искусства ARS II музея Киясма. Атмосферу Африки передают три короткометражных фильма проживающей в Буркина Фасо женщины-режиссёра Фанта Регина Накро, которые с юмором описывают будни и перипетии жизни африканских женщин и семей.

Турку Биеннале 2011 – «Изображения разума» | 10 июня - 9 октября

Работы Биеннале выставляются также в залах Takkahuone и Omatila.

OMATILA

Spöring-клуб | 18 февраля – 13 марта 2011

Собственная выставка музейного вечернего кружка Spöring-клуб.

Сокровища в тайнике времён | 25 марта – 1 мая 2011

Выставка является частью координируемого школой Сампаллина проекта образования Турку в качестве культурной столицы Европы, который называется Sam Body Plays: Деятельность мультикультурного творческого выражения.

Заключительная выставка учеников, подготовленных Академией искусств Турку 6 мая – 29 мая 2011

2000 & 11 Собственная фотография | 14 октября – 13 ноября

Проект является частью проекта Собственная фотография в рамках года Турку в качестве культурной столицы Европы 2011.

Самый сладкий из когда-либо существовавших инструментов 25 ноября – 1 января 2012

Отмеченные в конкурсе «Самый сладкий из когда-либо существовавших инструментов» работы и настроенные вспомогательные инструменты. Проект является частью проекта Sillanrakentajat (Мостостроители) в рамках года Турку в качестве культурной столицы Европы.

Средневековое мероприятие «Рынок купца Лаурентисуса» с 30 июня по 3 июля 2011 вовлечёт посетителя в рыночный гам и перенесёт в атмосферу прошлых веков – на турниры маленьких рыцарей и закоулки Средневековья.

Ознакомиться с программой музея и предлагаемыми услугами можно на сайте www.aboavetusarsnova.fi или позвонив по телефону +358 207 181 640.



ABOA VETUS

Раскопанный археологами Aboa Vetus (Древний Турку) – это развалины средневекового городского квартала. Они являются частью Монастырского квартала, среди домов и переулков которого и развернута основная экспозиция, рассказывающая о жизни XV века в Турку и в Финляндии. С помощью текстов, рассказов, заданий и экспонатов выставка рассказывает о прошлом этой местности.



В средневековые времена Турку являлся центром оживлённой торговли, церковной жизни и администрации. Данный район является одним из самых исторически значимых регионов Финляндии с уникально богатым многообразием. На раскопках Aboa Vetus видны следы также и более новых времён: на данном участке земли работала табачная фабрика и купальня реки Аура.

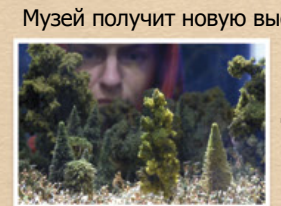
Начиная с марта в музее будет представлена выставка «Нити грибницы – многочисленные истории Монастырского квартала». Она приоткроет, опишет и проиллюстрирует страницы истории Монастырского квартала со средневековых времён вплоть до начала XX века. Выставка расскажет о людях в истории, о соседях, родственниках и их взаимоотношениях в области будничной, торговой и частной жизни. Люди, жившие в этих местах и в окрестностях будут представлены во всей своей красе и индивидуальности. Нити прошлого Монастырского квартала также связаны со многими из нас, с теми, кто проходит по улицам Турку сегодня.



ARS NOVA

Ars Nova (Новое Искусство) – музей современного искусства. На его двух этажах можно познакомиться с новейшим современным искусством на пробуждающих размышления выставках, а также в передвижных коллекциях. Художественная коллекция музея включает в себя значительные произведения современного искусства финских и зарубежных художников.

В 2011 году в Ars Nova будут представлены интересные проявления современного искусства и мастера с мировым именем из Финляндии, других стран Европы и даже Африки. Год начнётся с известного художника Уллы Йокисало, на выставке которой «Театр теней» будут выставлены новые произведения. Летом на обоих этажах музея будет размещена Турку Биеннале, на которую приглашены 19 художников, работающих в разных частях Европы, от Санкт-Петербурга до Милана. Художники устроят выставку новых работ под объединёнными темой «Изображения разума». Человеческий разум будет также объектом исследования в осенний сезон на инсталляции «Пейзажи сумасшествия». Аудио-визуальный пакет будет основан на полнометражном фильме Миеке Баль и Мишель Вильямс Гамакер «Сумасшедшая мать».



Миеке Бал & Мишель Уильямс Гамакер, стоп-кадр из «Пейзажи сумасшествия», 2011

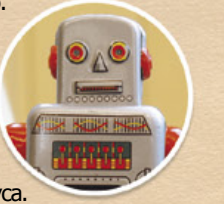
Музей получит новую выставочную площадь, когда в феврале будет введён в эксплуатацию в качестве галереи Takkahuone (Каминный зал), находящийся на втором этаже Ars Nova. Разносторонняя программа галереи начнётся с произведения «R.I.P. – Мир праху твоему» коллектива Андреа О, которое объединяет видео, современные танцы и музыку. Весной в Takkahuone будут представлены короткометражные фильмы буркинийского режиссёра Фанта Регина Накро, которые с юмором рассказывают о жизни африканской женщины, не уклоняясь от наболевших проблем. Выставка является одной из спутниковых выставок ARS II музея Киясма. Ещё одна из галерей музея, известная в прошлом под названием Omatila, располагается на первом этаже Ars Nova. Выставки в Omatila зарождаются при совместной работе с публикой.

В 2011 году Aboa Vetus и Ars Nova начинают творческую программу, в которой художникам будет предоставляться возможность получения мастерской и жилья.



МАГАЗИН МУЗЕЯ И КАФЕ, КОТОРЫЕ ОБЛЕГЧАЮТ ПОСЕЩЕНИЕ МУЗЕЯ

Помещения фойе музея – магазин музея «Laurentius» и кафетерий «Aula Cafe» – предлагают панораму археологии, современного искусства и архитектуры дворца. Развалины средневекового кирпичного здания и скульптура «Умеренность» Ники де Сен Фаллен обрамляют светлое и трансформируемое помещение, где встречаются в свободное от работы время или куда забегают просто проходя мимо.



Музейный магазин «Laurentius» – уникальный и крупнейший музейный магазин в центре Турку. На полках магазина «Laurentius» можно найти приятные напоминания о Турку и о музее, прекрасные игрушки и украшения. Имеется богатый ассортимент почтовых открыток, а выбор книг удовлетворит интересующегося искусством и культурой читателя. Название «Laurentius» происходит от имени первого книготорговца в Турку, жившего в XVII веке Лаврентия Яухюуса.

«Aula» – в переводе с латыни «дворец» – это стильное кафе при музее. Его крытая летняя терраса – одна из самых уютных в Турку. Кафе «Aula» предлагает прекрасные условия также для корпоративных и частных мероприятий.

В музее имеется два уникальных помещения для собраний, Biljardisali (Бильярдный Зал) и Factory (Фабрика). Biljardisali – это помещение для праздников и собраний на 22 места, из которого открываются прекрасные виды на реку поверх крыш Турку. А расположенное рядом с главным входом в музей помещение Factory можно видоизменять под различные мероприятия. Factory вмещает максимум 45 человек.

Магазин при музее «Laurentius», билетная касса музея – тел.: +358 207 181 640

Кафе «Aula Cafe» – тел.: +358 207 181 649 www.aulacafe.fi



Aboa Vetus и Ars Nova – это частный музей, который содержит фонд Матти Койвуринта. Целью основанного в 1987 году фонда является сохранение финского культурного наследия и поддержка искусства. Музей открылся в 1995 году.



- 1 Aboa Vetus
- 2 Ars Nova 1-й этаж
- 3 Ars Nova 2-й этаж
- 4 Галерея Takkahuone
- 5 Галерея Omatila
- 6 Музейный магазин Laurentius
- 7 Кафе Aula Cafe
- 8 Factory
- 9 Бильярдный зал
- 10 Часовня Святой Анны

- a Жилой дом буржуазной семьи 1390–91
- b Монастырская набережная
- c Большой каменный дом 1401–04
- d Каменный дом с 1430–40-х годов

